



# SYSTEM SÄLZER®

**Menschenleben schützen - Werte erhalten**



# SÄLZER stellt sich vor

## Sicherheitskonzepte, basierend auf einer langen Erfahrung

Das traditionsreiche Unternehmen wurde 1777 gegründet. 1930 erwarb die Familie Sälzer die Firma. Anfang der 1970er Jahre startete Heinrich Sälzer die Entwicklung und Produktion von Sicherheitsprodukten. 1978 wurde das 1. Patent für ein durchschusshemmendes Fenster erteilt, viele weitere Patente folgten. Bereits in der 3. Generation werden im Hause SÄLZER Schutzkonzepte gegen Einbruch, Durchschuss, Explosion, Feuer & Rauch sowie unberechtigte Zufahrt entwickelt und produziert.



**Sicherheitskonzepte gegen:**  
Einbruch, Durchschuss, Explosion,  
Feuer, Rauch und unberechtigte Zufahrt.

## Unsere Leistungen - Ihre Vorteile

### Getestet und zertifiziert

Die Unternehmensphilosophie

**Menschenleben schützen – Werte erhalten**, erfordert Qualität von Beginn an. Unsere Kunden vertrauen darauf, dass die Produkte im Ernstfall schützen. Durch unsere umfangreichen internen und externen Tests stellen wir sicher, dass die Produkte auch „halten was sie versprechen“. SÄLZER verfügt über mehr als 900 Prüfzertifikate von renommierten Prüfinstituten.

#### Weitere Qualifizierungen:

- **Zertifizierte Güteüberwachung** für einbruchhemmende Fenster und Türen durch das Institut PfB.
- Listung beim **Bayrischen Landeskriminalamt** für einbruchhemmende Fenster, Türen und Gitter.
- **"Authorised Economic Operator|C"**, zugelassen zum vereinfachten Zollverfahren.
- Eingetragen beim Verein für die **Präqualifikation** von Bauunternehmen e.V. unter der Registriernummer **011.080020**.
- Fertigungsstätte für VdS-anerkannte Gitterelemente.



Zertifiziert gemäß:  
**DIN EN ISO 9001:2015** und  
**ECOSYS (Arbeitssicherheit**  
gemäß **BS OHSAS 18001 /**  
**Umweltschutz** gemäß **ISO**  
**14001**).



## Unsere Kunden

Kunden aus der ganzen Welt vertrauen auf Sicherheitskonzepte von SÄLZER: Regierungen, Justizvollzug, Polizei, Behörden, verschiedenste Industriebereiche, Banken, Flughäfen und Privatpersonen und viele mehr.

## Kundenindividualität ist unser Standard

Jedes Produkt wird kundenindividuell geplant, gefertigt und montiert.

## Umfassendste Produktpalette

SÄLZER bietet die komplette Produktpalette rund um die Gebäudeabsicherung. Angefangen mit der Absicherung der Zufahrt z.B. durch Schranken, über Wachhäuser, Türen, Fenster, Fassaden, Gitter und Trennwänden.

Alle Produkte im **SYSTEM SÄLZER®** sind exakt aufeinander abgestimmt und können flexibel miteinander kombiniert werden.

## Kombinierte Absicherung gegen verschiedene Bedrohungsszenarien

Die SÄLZER Produkte bieten kombinierten Schutz gegen verschiedene Bedrohungsszenarien in einem Produkt. So bietet beispielsweise die Sicherheitsstahltür der **Serie S4** gleichzeitig Schutz gegen Einbruch (bis Klasse RC6), Durchschuss (bis Klasse FB7-NS), Explosion (bis EXR5, GSA2), Feuer (bis EI 90 | BS 476, 120 Min.) sowie Rauch (S<sub>200</sub>).

## Von der Beratung bis zur Wartung

Zu unserem Dienstleistungsangebot gehören neben der Beratung, die Planung, Produktion, die weltweite fachgerechte Montage sowie die Wartung.

## Projekterfahrung, weltweit

SÄLZER verfügt über langjährige Erfahrung in der Abwicklung komplexer Projekte. Dabei unterscheiden sich die Projekte bezüglich der eingesetzten Produkte, der Größe, der Branchen sowie dem Einsatzort. SÄLZER lieferte seine Produkte in über 90 Länder.



## Die Mitarbeiter

Die Entwicklung und Produktion innovativer Produkte in den höchsten Sicherheitsstufen ist die Kernkompetenz von SÄLZER. Die fachliche Qualifikation der Mitarbeiter ist hierfür ein entscheidender Erfolgsfaktor. Deshalb bildet SÄLZER den eigenen „Nachwuchs“ selber aus.



Perimeter Sicherheit



Wachhäuser & Eingangspforten



Türen & Tore



Fenster & Fassaden



Trennwände & Schleusen



Gitter & Lamellen

# Türen & Tore



2-flg. Aluminiumtür der **Serie S2es** mit Seitenteil und Oberlicht.



Verglaste Fluchtwegtür mit Antipanikbeschlag, Einbruchschutz bis RC4.



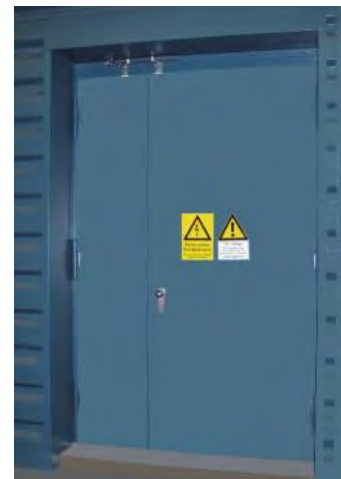
Flurtür **SECUFIRE®** voll verglaste Stahlrohrrahmentür. Sicherheitsoptionen: RC4, EI45, S200, FB4-NS.

## Sicherheit aus Aluminium und Stahl

Jedes Projekt ist anders, viele Faktoren differieren, wie z.B. die Sicherheitsanforderungen, bauliche oder länder-spezifische Begebenheiten, das Klima, gesetzliche Vorgaben, die Art der Beanspruchung, das Design (schlicht, repräsentativ, dekorativ, robust, wohnlich oder ...).

Aus diesen Gründen gibt es bei SÄLZER keine Standardtüren, sondern einen modularen Systembaukasten. Die Planer, Architekten und Bauherren können die Tür und das Tor individuell unter Berücksichtigung

- aller sicherheitstechnischen
- bauphysikalischen und
- architektonischen sowie
- gemäß der gesetzlichen Anforderungen zusammenstellen.



2-flg. druckwellenhemmende Stahltür **Serie S4** für ein Kraftwerk.

### Der SÄLZER Systembaukasten

- Unsere Sicherheitstüren sind in verschiedensten Designvarianten erhältlich: 1- oder 2-flg. Dreh- und Schiebeelemente, Verglasungen und Paneeleinsätze in unterschiedlichen Größen und Formen, mit Seitenteilen, Oberlichtern, mit Sprossen, Paneel- oder Glasfüllungen.
- Nach innen oder außen öffnend.
- Einbau z.B. von Durchreichen und Spionen.
- Umfangreiche Zusatzausstattung wie Obentürschließer, Antriebe etc.
- Pulverbeschichtet oder beplankt mit z.B. Edelstahl, verschiedenen Holzarten oder Stein. In Abhängigkeit vom Material eloxiert oder verzinkt und grundiert.
- Verschiedene Schlossvarianten einsetzbar.
- Kombinierbar mit allen anderen Produkten im **SYSTEM SÄLZER®**.
- Selbstverständlich langlebig und im Dauerfunktionstest geprüft.
- Und.....



Zellentür der **Serie S4Z** in RC4, holzbeplankt, mit Rundbogen und Kostklappe.



News: Stahltür Serie S4 gewinnt German Design Award.



Sprenghemmende Aluminiumschiebetür mit Seitenteilen.



2-flg. verglaste Stahltür für eine Bahnleitstelle.



Stahltür mit Holz beplankt, für ein privates Wohnhaus.

# Produktvielfalt

## Stahltüren Serie S4

Sicherheitsstahltüren der **Serie S4** bieten kombinierten Schutz gegen Einbruch (RC6), Durchschuss (FB7-NS), Explosion (27,5 bar, GSA2), Feuer (EI90, BS120) und Rauch (S<sub>200</sub>) in den höchsten Klassen.

## Aluminiumtüren Serie S6es | Serie S2es

Einbruch- und Durchschusshemmung: Sicherheit in Abhängigkeit von der gewählten Serie. **Serie S6es** bis RC4 & FB4-NS, **Serie S2es** bis: RC5 & FB7-NS.

Explosionshemmung: Beide Serien bis 8,8 bar getestet (GSA2).

## Stahlrohrrahmentür Serie SECUFIRE®

Großzügige Verglasungen, schmalste Ansichtsbreiten der Profile und gleichzeitig höchsten Schutz gegen verschiedenste Bedrohungsszenarien: Bis RC4 (mit Antipanikfunktion auch bei Vollverglasung), FB4-NS, EI45, S<sub>200</sub>, mit einer Sprengladung von 500 kg (GSA2) getestet.

## Zellentüren der Serie S4 Z

Ein- und ausbruchhemmend bis RC4, zusätzlich geprüft gemäß der Richtlinien für Haftraumtüren des Landes Sachsen-Anhalt.

## Türen in Flucht- und Rettungswegen

Alle SÄLZER Sicherheitstüren sind einsetzbar in Flucht- und Rettungswegen. Eingesetzt werden Notausgangverschlüsse gemäß DIN EN 179 oder Antipanikbeschläge gemäß DIN EN 1125. Trotz Fluchttüreeigenschaften bieten die Türen sogar in der verglasten Variante Einbruchschutz bis RC4.

## Denkmalschutztüren

Materialien, Formen, Beschlagsysteme und Applikationen, alle erforderlichen Details werden originalgetreu ersetzt bzw. berücksichtigt. Sicherheit bis: RC4, FB7-NS, 8,8 bar (GSA2).

## Waffenraumtüren

Massive Tresortür sichert begehbare Räume jeder Größe ab.

## Türen für das US-Department of State

Geprüft gemäß der US-Amerikanischen Anforderungen: 5 Min. FE, 15 Min. FE/BR und 60 Min. FE/BR.

## Stahl Tore

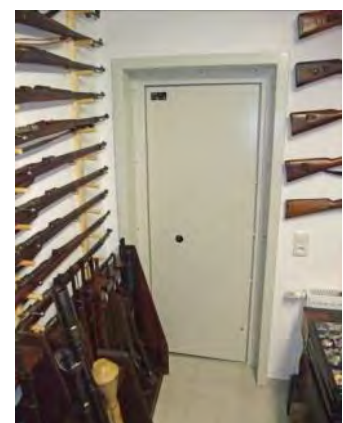
Verschiedenste Torvarianten, fast jedes Größenmaß möglich.



Türe für ein US-amerikanisches Konsulat im Europäischen Ausland.



Sicherheitsstahltor mit Schlupftür.



Waffenraum im Widerstandsgrad 1.

# Fenster & Fassaden



Verglaste Doppelfassade mit Fenstern, Türen, Glasdächern und Paneeleinsätzen. Trotz höchster Sicherheitsanforderungen gewann die Gesamtkonstruktion den begehrten Architekturpreis RIBA EU Award.

## Modern, filigran, historisch oder nur funktionell: auf jeden Fall „sicher“!

**SÄLZER Fenster und Fassaden werden kundenindividuell in den höchsten Sicherheitsklassen gefertigt, ob originalgetreuer Nachbau gemäß historischer Vorgaben, elegante Ausführung für Botschaften oder die robuste und zweckmäßige Gestaltung für die Industrie oder für militärischen Liegenschaften.**

### Individualität

SÄLZER konstruiert für jeden Baustil und Einsatzzweck das geeignete Produkt, ob moderne oder denkmalgeschützte Architektur.

### Kreativität - geprüft und zertifiziert

SÄLZER hat nicht nur ein Festfeld, sondern viele Ausführungsvarianten getestet: Pfostenriegelkonstruktionen, Fenster mit Dreh-, Kipp-, Drehkipp- oder Kippvordrehbeschlägen, Schiebeelemente oder Stulpflügelfenster.

### Konzeption

Durchgängige Gebäudegestaltung im **SYSTEM SÄLZER®**. Erhältlich als Einzelelement oder kombinierbar mit anderen SÄLZER Produkten.

### Oberflächenvielfalt

Eloxiert oder pulverbeschichtet, Beplankungen aller Art wie z.B. mit Edelstahl, Stein oder verschiedenen Holzarten.

### Eleganz

Trotz hoher Sicherheit schmale Ansichtsbreite des Flügels von nur 35 mm (**Serie S6es**) oder Pfostenriegelkonstruktion mit 50 mm Ansichtsbreite der Profile.



Aluminiumfenster der **Serie S2 es**, Projekt in Harare, Simbabwe.



Komplettelement Schalterfenster: Festfeld, Schiebemulde, Sprechanlage.



Denkmalschutz: Originalgetreuer Nachbau der historischen Vorlage. Projekt in Oslo.

# Ausführungsvarianten

## Fassaden, Serie S1

Pfostenriegelkonstruktion, in Aluminium oder Stahl-Aluminium. Erhältlich als vertikale oder schräge, Einzel- oder Doppelfassade, als Elementfassade, Schrägdachkonstruktion, als Fensterbänder oder als Lichtdächer. Sicherheit bis: RC5, FB7-NS, bis 3,57 bar geprüft (GSA2).

## Aluminiumfenster, Serie S2 es| Serie S6 es

Ausführungsvarianten: Festfeld, 1- oder mehrfeldrige Fensterelemente, mit Dreh-, Kipp-, Drehkipp- oder Kippvordrehbeschlägen, Senk-Klappflügel, nach innen oder außen öffnend, Schiebeelemente, Ausführung als Stulpfenster, mit Seitenteilen und/oder Oberlichtern ...

Einbruch- und Durchschusshemmung: Sicherheit in Abhängigkeit von der gewählten Serie. **Serie S6es** bis: RC4 & FB4-NS, **Serie S2es** bis: RC5 & FB7-NS.

Explosionshemmung: Beide Serien bis 8,8 bar geprüft (GSA2).

## SECURON®

Sicherheit in gekippter Fensterstellung: Einbruchhemmend bis RC3 (geschlossen bis RC4 & FB4-NS), explosionshemmend bis 2,44 bar (GSA2).

## Gewahrsams- & Haftraumfenster METAS®

Sicherheit auch ohne Gitter. Ein- und ausbruchhemmend bis RC4, kein Ansatz für Suizidversuche und Vandalismus.

## Schalterfenster

Montagefertiges Komplettlement bis

RC5, FB7-NS, EI45: Festfeld, Trennwände, Schiebemulde, auf Wunsch mit Sprechanlage, Tresen und Ablage.

## Vorsatzfenster

Nachrüstbare Sicherheit, falls bestehende Fenster nicht ausgetauscht werden sollen.

## Denkmalschutzfenster

Originalgetreuer Nachbau der historischen Vorlage, z.B. mit Rundbogen, Holzbeplankung etc. Sicherheit bis: RC5, FB7-NS, 8,8 bar (GSA2).

## Stahlfenster SECUFIRE®

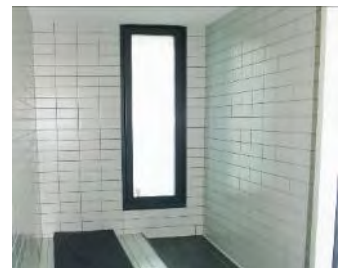
Der Alleskönner neben Einbruch-, Durchschuss-, Explosionsschutz sowie Feuer- und Rauchschutz.

## Fenster für das US-Department of State

Gemäß US-Amerikanischen Anforderungen geprüft: 5 Min. FE u.15 Min. FE/BR.



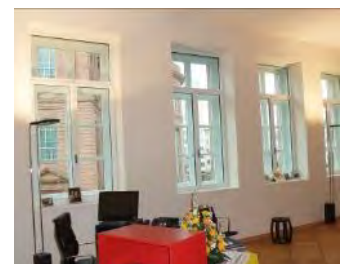
Sicherheit in gekippter Fensterstellung **SECURON®**.



Gewahrsamsfenster **METAS®**.



Fenster für eine Botschaft.



Nachgerüstete Vorsatzfenster in einem Büro in Frankfurt.

# Wachhäuser & Eingangspforten



Wachhaus für die Eingangskontrolle zu einer US-amerikanischen Botschaft. Foto: Mit freundlicher Unterstützung der Wayss & Freytag Ingenieurbau AG.

## Kontrollierter Zugang

### Wachhäuser - in modularer Bauweise

SÄLZER Wachhäuser stehen aufgrund ihrer modularen Bauweise für flexible Eingangsüberwachung:

- Keine Standards: Sicherheit, Größe, Form, Materialien, Ausstattung, Raumgestaltung (z.B. Kontrollraum, WC, Küche) etc. werden kundenindividuell festgelegt.
- Anzahl der Module ist variabel: 1 bis unendlich.
- Die Sicherheitsstufen gegen Einbruch, Durchschuss und Explosion sind frei wählbar.
- Die verwindungssteife Konstruktion ermöglicht die Lieferung als schlüsselfertiges Komplettlement (incl. Elektrik, Heizung, Innenausstattung etc).
- Schnelle Installation: Nach Vorfertigung bei SÄLZER ist das Wachhaus in 1 bis 7 Tagen vor Ort installiert und bezugsfertig (nach Fundamenterstellung).
- Einfacher Transport und weltweiter Einsatz: Angepasst an länderspezifische Besonderheiten wie z.B. Klima oder Energieversorgung.



Großzügig verglastes Wachhaus, Einbruch- u. Durchschusshemmung, 15 FE/BR.



Eingang zu einer Militärischen Liegenschaft.

### Individuell gestaltete Eingangspforten

Designwünsche und Sicherheitsanforderungen differieren, deshalb bieten wir ein geprüftes und aufeinander abgestimmtes Baukastensystem zur Konzeption von Eingangspforten:

- Türen, Tür- & Schleusensteuerungen, Tore, Schalterfenster mit Schiebemulden, Glasfassaden, Trennwände, Sprechanlagen, Zutritts- und Videokontrolle, Röntgenprüfgeräte, Metall-Detektoren oder Tresenanlagen etc.
- Kombinierte Absicherung gegen Einbruch, Durchschuss, Explosion, Feuer und Rauch - in unterschiedlichen Designvarianten und Materialien.



Eingangspforte einer JVA.





Sicherheitsschranke K4, Durchfahrtschutz zu einer militärischen Liegenschaft.

## Kontrollierte Zufahrt

Die Sicherheit von Liegenschaften beginnt nicht erst am Gebäude selbst, sondern schon davor. Zur Realisierung einer kontrollierten und reibungslosen Ein- und Ausfahrt bietet SÄLZER alternative Schutzvorrichtungen an:

- **Schranken**
- **Barrieren**
- **Versenkbare oder feststehende Poller**

### Höchste Sicherheit

**Gemäß Standard US-DOS: SD-STD-02.01 / ASTM F2656/F2656M-15**

K4 Level (6,8 t, 50 km/h), Anpralllast: 610kJ

K8 Level (6,8 t, 65 km/h), Anpralllast: 1.085kJ

K12 Level (6,8 t, 80 km/h), Anpralllast: 1.695kJ

**Standard PAS68**

PAS 68: 7,5t - 80km/h Anpralllast: 1.852kJ

**Erhältlich auch gemäß der Anforderungen: IWA 14-1**

**Gemäß kundenindividueller Anforderungen**

Getestet mit z.B. 20t, 30 km/h.

### Kundenindividuelle Gestaltung

Jede Schranke, Polleranlage oder Barriere wird kundenindividuell gemäß den Sicherheitsanforderungen, den baulichen oder länderspezifische Begebenheiten, der Art der Beanspruchung, dem Designwunsch (schlicht, repräsentativ, robust oder ...) geplant und produziert.



Automatisch versenkbare und feststehende Poller kombiniert.



Flachbettbarriere, Fundamenttiefe nur 400 mm.

# Trennwände & Schleusen



Durchschusshemmende Sicherheitstrennwand in einem Gerichtssaal.



Große Designvielfalt durch individuelle Kombinations- und Gestaltungsoptionen.

## Trennwände Kompatibel im SYSTEM SÄLZER®

Ob Kassenhallen, Alarmzentralen bei Banken oder in industriellen Bereichen, Trennwände von SÄLZER werden überall dort eingesetzt, wo erhöhte Sicherheit im Innenbereich erforderlich ist. SÄLZER Trennwände stehen für Sicherheit, die man nicht sieht.

Das flexible Trennwandsystem wird aus Aluminium und/oder Stahl gefertigt. Verschiedenste Gestaltungsmöglichkeiten stehen zur Verfügung: Beplankungen, Glas- und Paneelfüllungen, Einbau von Türen und Fensterelementen, Schalteranlagen, Schiebemulden und vieles mehr.

## Türschleusen

SÄLZER fertigt individuelle Türschleusenanlagen für Gerichte, Justizvollzugsanstalten, Botschaften, militärische Einrichtungen, Industriebetriebe oder Banken und für viele weitere Sicherheitsbereiche.

Die Eingangsanlage, mit zwei oder mehreren Türen, wird exakt nach den Sicherheitsbedürfnissen, dem individuellen Personendurchsatz, den räumlichen Gegebenheiten und dem architektonischen Stil des Gebäudes konzipiert. Der Schleuseninnenbereich kann mit SÄLZER Trennwänden und Schalterfenstern ausgestattet werden. Zum weiteren Portfolio gehören die von SÄLZER entwickelte und individuell programmierbare Schleusensteuerung, Fluchtwegsicherung, Sprechanlagen, Videoüberwachung, Personenvereinzlung sowie die elektronische Zutrittskontrolle.



Eingang / Ausgang eines Gerichtsgebäudes, separate Eingangs- und Ausgangsschleuse.



Eintritt in die Schleuse zur Sicherheitskontrolle.



Trennwand in einer KFZ-Schleuse einer JVA.



Die Produktion der ein- und ausbruchhemmenden **OXIR**<sup>®</sup>-Gitter unterliegt einer laufenden Fremdüberwachung mit regelmäßigen Kontrollprüfungen durch den VdS, Köln.



Unsere Gitter können nur ihren Zweck erfüllen, wenn sie ordnungsgemäß installiert sind, deswegen empfehlen wir die Montage durch unser Montageteam.

## OXIR<sup>®</sup> Gitter Schutz gegen Ein- und Ausbruch

Das **OXIR**<sup>®</sup>-Gitter wurde vom Verband der Schadensversicherer VdS in den Widerstandsklassen B und RC4 beidseitig geprüft und zertifiziert. Das Gitter ist im Herstellerverzeichnis der „Kommission Polizeiliche Kriminalprävention“ gelistet und wird von der Polizei empfohlen.

Die Sicherheit wird durch eine massive Wandbefestigung der Zarge und den daran befestigten Gitterrahmen gewährleistet. Die Zargen- und Gitterrahmen sind damit doppelt verankert und gesichert. Der Gitterstab selbst hat eine spezielle Einlage mit Hartstahl, die auch gegen Durchsägen der Stäbe schützt.



Gewahrsamstrakt einer Polizeistation.

## Lüftungs- & Wetterschutzlamellen

### Schutz gegen Einbruch und Durchschuss

SÄLZER Lüftungs- oder Wetterschutzlamellen werden überall dort eingesetzt, wo Räume gelüftet oder belüftet und gleichzeitig vor Einbruch geschützt werden müssen. Durch die besondere Anordnung der Stahllamellen bieten sie zusätzlich Schutz vor Durchschuss und Witterungseinflüssen.

#### Zwei zertifizierte Lamellensysteme stehen zur Verfügung:

- Geprüft gemäß Europäischer Norm: Einbruchhemmung bis RC5 in Kombination mit Durchschusshemmung bis FB4-S.
- Geprüft gemäß Standard des US-Department of State: 5 Min. FE und 60 Min. FE/BR.

Die massiven und äußerst robusten Lüftungslamellen werden aus Stahl gefertigt - wahlweise aus Edelstahl - und mittels Einbaurahmen z.B. im Mauerwerk befestigt.



Lüftungslamellen für ein Unternehmen der Energiegewinnung.



Einbau der Lamellen in eine einbruchhemmende Stahltür in RC4 mit Antipanikbeschlag.



# SYSTEM SÄLZER®

## Auch für kombinierte Absicherungen

Seit mehr als 40 Jahren entwickelt und produziert SÄLZER Schutzkonzepte gegen Einbruch, Durchschuss, Explosion, Feuer & Rauch sowie gegen unberechtigte Zufahrt. Alle unsere Produkte werden auf ihre Qualität hin überprüft: Intern wie extern. Forschung und Entwicklung sind treibender Motor im Hause SÄLZER.

Fordern Sie unsere weiteren Produktkataloge über Fenster und Fassaden, Türen und Tore, Wachhäuser, Trennwände und Schleusen, Schranken, Barrieren, Poller und Zubehörkomponenten an.



**Spektakuläre Test Videos:**  
[youtube.com/user/saelzersecurity](https://www.youtube.com/user/saelzersecurity)



**Neueste Information:**  
[facebook.com/saelzer.marburg](https://www.facebook.com/saelzer.marburg)

