



# Schalterfenster und Pfortenanlagen





Eingangspforte eines Gerichtsgebüdes: die Pförtnerkabine ist ausgestattet mit Schalterfenster incl. Schiebemulde, Sprechanlage, Tür- und Schleusensteuerung, Videoüberwachung.

Eingangsbereich einer Deutschen Botschaft. Schalterfenster mit flächenbündiger Schiebemulde, verglaster Sicherheitsstahltür.

# Sicherheit nach Maß

SÄLZER bietet kundenindividuell gestaltete Lösungen für den Eingangsbereich. In Abhängigkeit von den Anforderungen stehen grundsätzlich zwei Systeme zur Auswahl:

- Schalterfenster
- Individuell gestaltete Eingangspforten

Die SÄLZER Produkte schützen gegen:

- Einbruch
- Durchschuss
- Explosion
- Feuer und Rauch
- Auch kombinierte Absicherung:  
Einbruch & Durchschuss & Explosion & Feuer | Rauch

Neben der hohen Schutzfunktion erfüllen die SÄLZER Schalterfenster und Eingangspforten auch alle bauphysikalischen Eigenschaften gemäß Produktnorm wie **Wärmedämmung, Schlagregendichtheit, Luftdurchlässigkeit, Stoßfestigkeit und Schalldämmung.**



Eingangspforte zu einem Rechenzentrum.

# Einsatzbereiche

SÄLZER Schalterfenster und Eingangspforten bieten optimale Lösungen für unterschiedliche Einsatzbereiche. Sie werden eingesetzt in Bereichen, in denen einerseits Menschen gegen verschiedene Bedrohungen im Gebäude geschützt werden müssen und gleichzeitig eine reibungslose Kommunikation, ein einfacher Austausch von Daten zwischen Personal und Besucher sowie ein flüssiger Zutritt zur Liegenschaft gewährt werden muss, wie z.B. in :

- Botschaften
- Justizvollzugsanstalten
- Polizeistationen
- militärischen Bereichen
- Behörden
- Industriebetrieben
- Banken
- Rechenzentren
- Messwarten
- Alarmempfangszentralen
- Zahlstellen
- Flughäfen
- Edelmetall und Schmuckhandel
- ... und in vielen anderen Bereichen



Individuell gestaltete Pforte einer militärischen Liegenschaft.



Eingangspforte einer Justizvollzugsanstalt.

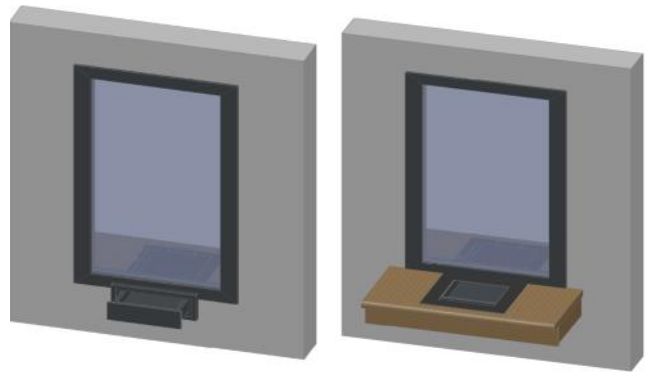


Elegantes Schalterfenster in Steinfassade eingebaut, Schiebemelde im Holzresen integriert, für eine Deutsche Botschaft.

# Schalterfenster Überblick

## Gestaltung und Sicherheit

- Das komplette montagefertige Schalterfenster - Festfeld, Verkleidungen, Schiebemulde - kann **durchschusshemmend bis FB7-NS** gefertigt werden
- Für den Innen- oder Außeneinsatz geeignet
- Kundenindividuelle Gestaltung: Größe, Farbe, Verkleidungen
- Material des Fensters: Aluminium oder Stahl
- Einbau in Fassade, Mauerwerk oder Trennwand
- Einsatz verschiedener Schiebemulden (siehe unten)
- Schaltersprechanlage mit Innen- und Außensprechstelle, Mikrophon und Lautsprecher (siehe rechts)
- **Brandschutz** optional bis **EI 30** (siehe S.7)
- **Einbruchschutz** bis **RC5** (siehe S.7)
- **Explosionsschutz** in verschiedenen Sicherheitsstufen (siehe S. 7)

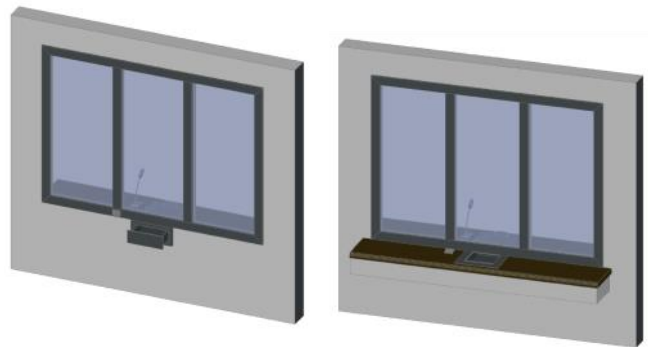


Höhe und Breite der Fensterkonstruktion ist variabel, ebenso das Material, die Farbe und Beplankung. Die Bautiefe differiert in Abhängigkeit von dem ausgewählten Profilsystem. Das linke Schalterfenster ist mit einer flächenbündigen und das rechte Fenster mit einer Schiebemulde mit gegenläufigem Muldenwagen ausgestattet.

## Schiebemulden und Durchreichen

Zur Auswahl stehen 2 Ausführungsvarianten:

- Schiebemulde, die im geschlossenen Zustand flächenbündig mit der Außenwand, Fassade oder Trennwand, abschließt. Hervorragend für den Außeneinsatz geeignet.
- Schiebemulde mit gegenläufigem Muldenwagen, die z.B. in einem Tresen im Innenbereich eingebaut werden kann.



Schalterfenster in mehrfeldriger Ausführung.

Beide Varianten sind in verschiedenen Sicherheitsstufen, Größen und Oberflächen erhältlich.

**Größen** in Abhängigkeit von dem gewählten Muldentyp:

- Länge: 340 - 370 mm
- Breite: 320 - 380 mm
- Höhe: 95 - 120 mm

Dokumente, Ordner oder kleiner Päckchen können einfach und bequem ausgetauscht werden.

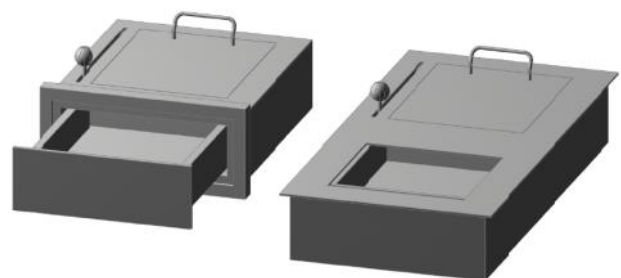
Für den Außeneinsatz sind die Mulden vor Witterungseinflüssen geschützt

## Sicherheitsstufen

Durchschusshemmung bis FB7-NS. Brandschutz auf Anfrage.

## Design

Individuelle Farbgestaltung und Beplankungen nach Wahl.



Schiebemulde für den flächenbündigen Einbau in die Wand.  
Einsatz: Innen- und Außenbereich.

Schiebemulde mit gegenläufigem Muldenwagen für den Einbau in einem Tresen.  
Einsatz: Innenbereich.

# Schalterfenster Kommunikation

## Sprechanlagen

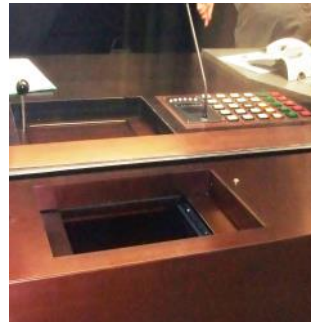
Auch bei einem trennenden Schalterfenster soll unter Wahrung der Sicherheit ein einfacher Dialog gewährleistet werden. Deshalb favorisiert SÄLZER Sprechanlagen, mit denen ein „offenes Gegensprechen“ in beide Richtungen möglich ist.

### Komponenten für die Bedienerseite:

- Zentraleinheit
- Schwanenhalsmikrofon zum Einbau oder als Auf-Tischversion.
- Mikrofon kombiniert mit Lautsprecher oder Lautsprecher separat, optional mit Headset. Die Lautstärke ist individuell regelbar.

### Komponenten Publikums-Seite:

- Diverse Lautsprecher und Mikrofone, als Aufbau-, Einbau oder Deckenvariante, vandalismusgeschützt.
- Einbau auch im Rahmen möglich.
- Das Außenmikrofon wird automatisch abgeschaltet, wenn nicht gesprochen wird.



Sprechanlage und Türsteuerung eingebaut im Tresen.



Pförtnerkabine integriert in Türschleuse.



Beispiel: Schwanenhalsmikrofon als Auf-Tischvariante.



Außenlautsprecher in Decke und Mikrofon im Rahmen integriert, Aluminiumverkleidung ist sandgestrahlt.

## Weiteres Zubehör

- Beleuchtung
- Jalousien
- Spionspiegelglas
- Sonnenschutz
- Alarmspinne
- Tresen z.B. in Holz, Stein oder Edelstahl
- Kofferschleuse, eingebaut unterhalb des Schalterfensters



Das Schalterfenster ist in eine mit Edelstahl beplante Trennwand eingebaut, Schiebemulde wurde in den Edelstahltresen integriert. Anwendung: Bank.



Eingang zu einem Sicherheitsbereich im Flughafen: Wachkabine mit mehreren Schalterfenstern, Trennwänden und Türen. 2 separate Eingänge, Schleusenanlage zur Personenüberprüfung.

# Individuell gestaltete Pforten

## Schalterfenster, Türen, Tore bis zur Trennwand

Die Anforderungen an die Absicherung und Gestaltung von Eingängen zu Gebäuden oder Gebäudetrakten differieren erheblich. SÄLZER plant, produziert und installiert gemäß Kundenanforderung ein aufeinander abgestimmtes individuelles Sicherheitskonzept, das keine Sicherheitslücken aufweist und Abstimmungsprobleme erheblich reduziert.

### Jede Pforte wird gemäß Baukastensystem individuell geplant

- Verschiedenste Produkte
- Materialien
- Absicherungsklassen
- Designvarianten
- Oberflächen | Beplankungen

### Wählen Sie aus einem umfangreichen Produktportfolio

Türen, Tür- und Schleusensteuerungen, Tore, Schalterfenster mit Schiebemulden, Trennwände, Sprechanlagen, elektronische Zutrittskontrolle und Videokontrolle, Röntgenprüfgeräte, Metall-Detektoren oder Tresenanlagen etc.

### Gleiche Absicherungsklasse

Die Fenster, Trennwände und Türen können in der gleichen Widerstandsklasse gegen **Einbruch, Durchschuss, Explosion und Feuer/Rauch abgesichert werden.**



Eingangspforte zu einer Justizvollzugsanstalt. Wachkabine mit 2 separaten Eingänge für Besucher und Personal sowie einer LKW-Zufahrt.



Innenansicht einer Eingangspforte zu einem Rechenzentrum.

# Schalterfenster Sicherheit nach Serien

Schutzarten / Teststandards		In Aluminium - Testergebnisse		In Stahl - Testergebnisse			
		Serie S2	Serie S6es	SECUFIRE® 82	SECUFIRE® 74	SECUFIRE® 69	SECUFIRE® 64
<b>Einbruchhemmung*</b>	Gemäß DIN EN 1627-1630	bis RC5	bis RC4	bis RC4	bis RC4	bis RC4	bis RC4
<b>Durchschusshemmung*</b>	Gemäß DIN EN 1522-1523	bis FB7-NS	bis FB4-NS	bis FB4-NS	bis FB4-NS	-	bis FB4-NS
<b>Sprengwirkungshemmung*</b>	1. Gemäß DIN EN 13123-2 (Freiland) 2. Gemäß DIN EN 13123-1 (Stoßrohr) 3. Kundenindividuelle Tests: 3.a) hoher Druck 3.b) lange Druckdauer	1. Bis Klasse EXR3-S 2. Bis 2,0 bar Spitzendruck 3. a) bis 8,8 bar reflektierter Druck b) positive Druckphase >1 s bei einem reflektiertem Druck von 0,5 bar		bis 2,7bar reflektierter Druck	bis 2,7 bar reflektierter Druck	bis 2,7 bar reflektierter Druck	bis 2,7 bar reflektierter Druck
<b>Feuerhemmung**</b>	Klassifizierung gemäß DIN EN 13501-2	-	-	EI30, EW60, E60	-	-	-
<b>Rauchschutz</b>	Klassifizierung gemäß DIN EN 13501-2	-	-	C5S <sub>200</sub> , C5S <sub>a</sub>	-	-	-
<b>Außenanwendung</b>		Ja	Ja	-	Ja	-	-

\* höhere oder andere Anforderungen auf Anfrage

\*\* auf Basis des positiven Prüfberichtes Zustimmung im Einzelfall möglich.



Eingang zu einem Gericht: Türschleuse mit Schiebetüren, separate Ein- und Ausgänge und Fluchtwegtüren.

Informationen über Sicherheitsstufen, Testergebnisse und Designvarianten der **Stahltüren und -tore, Aluminiumtüren und Trennwänden in Aluminium oder Stahl** finden sie in separaten Broschüren.



Wachgebäude für die Eingangskontrolle zu einem Konsulat einer Ausländischen Regierung in Deutschland.



Schalterfenster und Schiebemelde: Kombierter Schutz gegen Durchschuss und Brandschutz (Sonderkonstruktion).



# SYSTEM SÄLZER®

## Auch für kombinierte Absicherungen

Seit mehr als 40 Jahren ist SÄLZER Spezialist für einbruch-, durchschuss-, feuer- und explosionshemmende Produktlösungen. Alle unsere Produkte werden auf ihre Qualität hin überprüft: Intern wie extern. Forschung und Entwicklung sind treibender Motor im Hause SÄLZER.

- » Fenster & Fassaden
- » Türen & Tore
- » Wachhäuser & Eingangspforten
- » Trennwände & Schleusen
- » Schranken, Barrieren, Poller
- » Zubehörkomponenten an.

### Spektakuläre Test Videos:

[youtube.com/user/saelzersecurity](https://youtube.com/user/saelzersecurity)



### Neuste Informationen:

[facebook.com/saelzer.marburg](https://facebook.com/saelzer.marburg)

